

## Rafal 4

1000 - 1500 L

Die Baureihe "Rafal" wird zeichnet sich durch ihre Robustheit, tägliche Flächenleistung und die hohe Zuverlässigkeit aus. Mit dem äußerst vielseitigen Sprühbalken kann die Maschine den diversen Höhen und Breiten der Weinberge angepasst werden. Alle Einstellungen der Höhe und zum Öffnen und Schließen werden hydraulisch vom Fahrerplatz gesteuert.

Die Entscheidung für "Rafal" hat viele Vorteile:

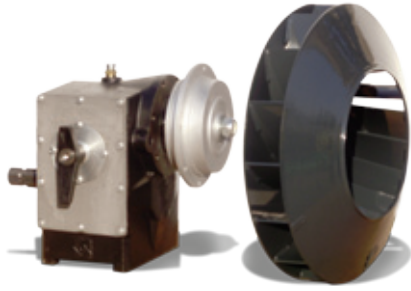
- 1 Traktor statt 2 Traktoren: Also weniger Arbeitskräfte, geringere Kraftstoffkosten usw.
- 1 "Rafal" ersetzt 2 herkömmliche Sprühgeräte.
- Geringere Menge des zerstäubten Chemieprodukts.
- Bedeutende Reduzierung des Verbrauchs des Chemieprodukts dank des tieferen Eindringens in die Vegetation.
- Möglichkeit zur Nutzung mit niedrigem Volumen (ab 150 l/ha) und mittlerem Volumen und so mit eine weitere Einsparung von Zeit bei gleichzeitiger höherer Bedeckung der Blätter.
- Drastische Reduzierung der Abtrift, da die Zerstäuber sich in unmittelbarer Nähe zu den Reben befinden.
- Verringerung der Arbeitszeiten ohne Verzögerungen.
- Umweltfreundlichkeit durch eine Behandlung: gezielt, wirksam, wirtschaftlich.



 **CAFFINI**®

SPRAYERS EQUIPMENT

# STANDARDAUSRÜSTUNG



Die geräuscharme Hochdruck-Zentrifugalturbine (mit geschlossenen Schaufeln) erzeugt ein großes Luftvolumen. Alle Turbinen verfügen über eine Fliehkraftkupplung, um eine stufenlose und sanfte Beschleunigung und Drosselung zu begünstigen.



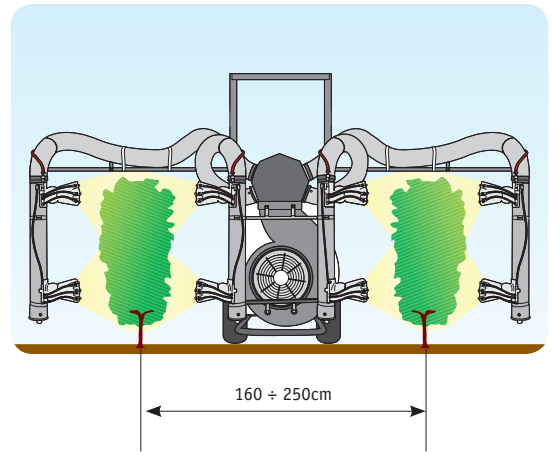
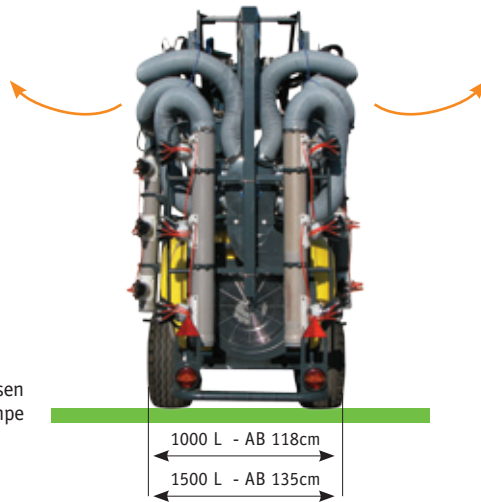
**Premixer:** Für die Vorbereitung des Spritzmittels mit Wasser, sichere Handhabung des Vorgangs durch den Bediener, das Vorbereitete Mittel wird automatisch in den Hauptbehälter übertragen.



**Motorventilsatz "Compact"** mit unabhängiger Öffnung rechts/links, Druckregelventil an Pumpe, selbstreinigendem Filter, Manometer  $\varnothing$  100 mm.



Hydropneumatisch: Die Tropfen werden in den Düsen (kalibriert, aus Keramik) durch den Druck der Pumpe (von 4 bis 15 bar) geformt



## ZUBEHÖR



Tandemachse



Knickdeichsel



**Computer "Compact"** für die vollautomatische Regelung der Ausbringungsmenge mit Anzeige l/ha, bereits verbrauchter Behälterinhalt in l, gespritzte Fläche ha, u.s.w.



Electroil 5 mit Einseitiger Neigungverstellung um die Pflanzen bei der Lenkung zu überholen.

**CAFFINI**  
SPRAYERS EQUIPMENT

Caffini S.p.A. PALÙ • VERONA • ITALY  
Tel. +39 045 9581100 / +39 045 6070018 • Fax +39 045 6070422  
www.caffini.com • e-mail: info@caffini.com



Declar:

